



Messeneuheit: Mikrowellensonde Typ 9

zur exakten Bestimmung des
Feuchtegehaltes
in Materialien bis 80 °C



In der heutigen Zeit ist die Qualität für den industriellen Produktionsprozess von entscheidender Bedeutung. Um den steigenden Qualitätsanforderungen gerecht zu werden, ist eine Kontrolle und Regulierung des Feuchtigkeitsgehaltes unerlässlich.

Dank der hohen Temperaturstabilität gibt es viele Einsatzgebiete für die Bikotronic Mikrowellensonde Typ 9:

- Beton- und Asphaltindustrie
- Kalkstandsteinindustrie
- Glasindustrie
- Chemieindustrie
- Recyclingindustrie
- Keramikindustrie
- Gießereisandaufbereitung

New Product: Microwave Sensor Type 9

for exact determination
of the moisture content
in materials with up to 80 °C



Nowadays, quality is of vital importance for the industrial production process. In order to meet the increasing quality demands, it is essential to control and regulate the moisture content.

Thanks to its high temperature stability, the Bikotronic Microwave Sensor Type 9 is suitable for many application areas:

- Concrete and asphalt industry
- Sand-lime brick industry
- Glass industry
- Chemicals industry
- Recycling industry
- Ceramic industry
- Foundry sand conditioning

Einbaumöglichkeiten - Installation Options



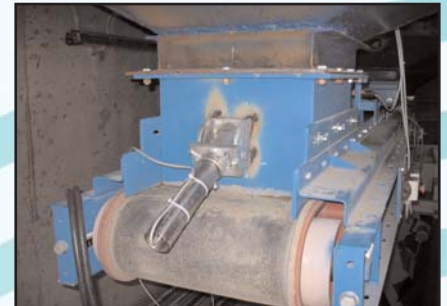
Einbaumöglichkeiten für die Bikotronic Mikrowellensonde Typ 9 sind unter anderem:

- Mischer
- Schnecke
- Dosierband
- Silo



There are various options for the installation of the Bikotronic Microwave Sensor Type 9, for example:

- Mixer
- Screw
- Conveyor Belt
- Silo



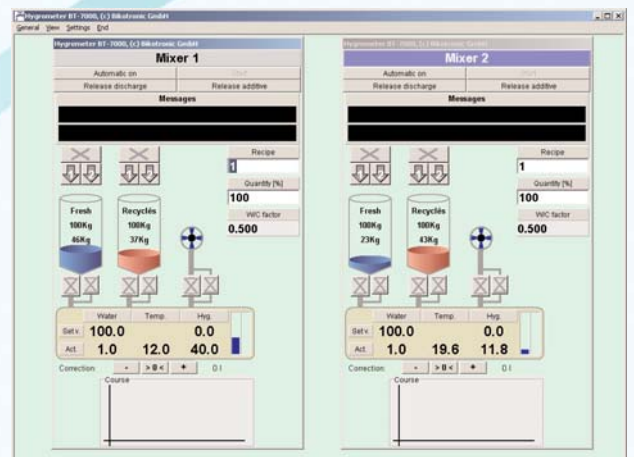
Auswertegeräte / Analyzing Devices



BTS-5000

Zur kontinuierlichen Bestimmung des Feuchtegehalts und diversen Funktionen wie Mittelwertbildung und grafische Darstellung des Feuchteverlaufs

For continuous moisture measurement and many features like averaging and graphical display of the moisture course



BT-7000

Zur kontinuierlichen Bestimmung des Feuchtegehalts im Mischer sowie zur Berechnung und Dosierung des notwendigen Zugabewassers

For continuous moisture measurement in the mixer as well as calculation and dosing of the water to be added